

- ✗ DATOVÁ ZÁSUVKA, 2xKEYSTONE CAT5e
- ✗ DATOVÁ ZÁSUVKA, 1xKEYSTONE CAT5e
- ⓧ DATOVÁ ZÁSUVKA, 1xKEYSTONE CAT5e,

NAD PODHLEDEM

- ⊖ KABEL UKONČENÝ KEYSTONE CAT5e

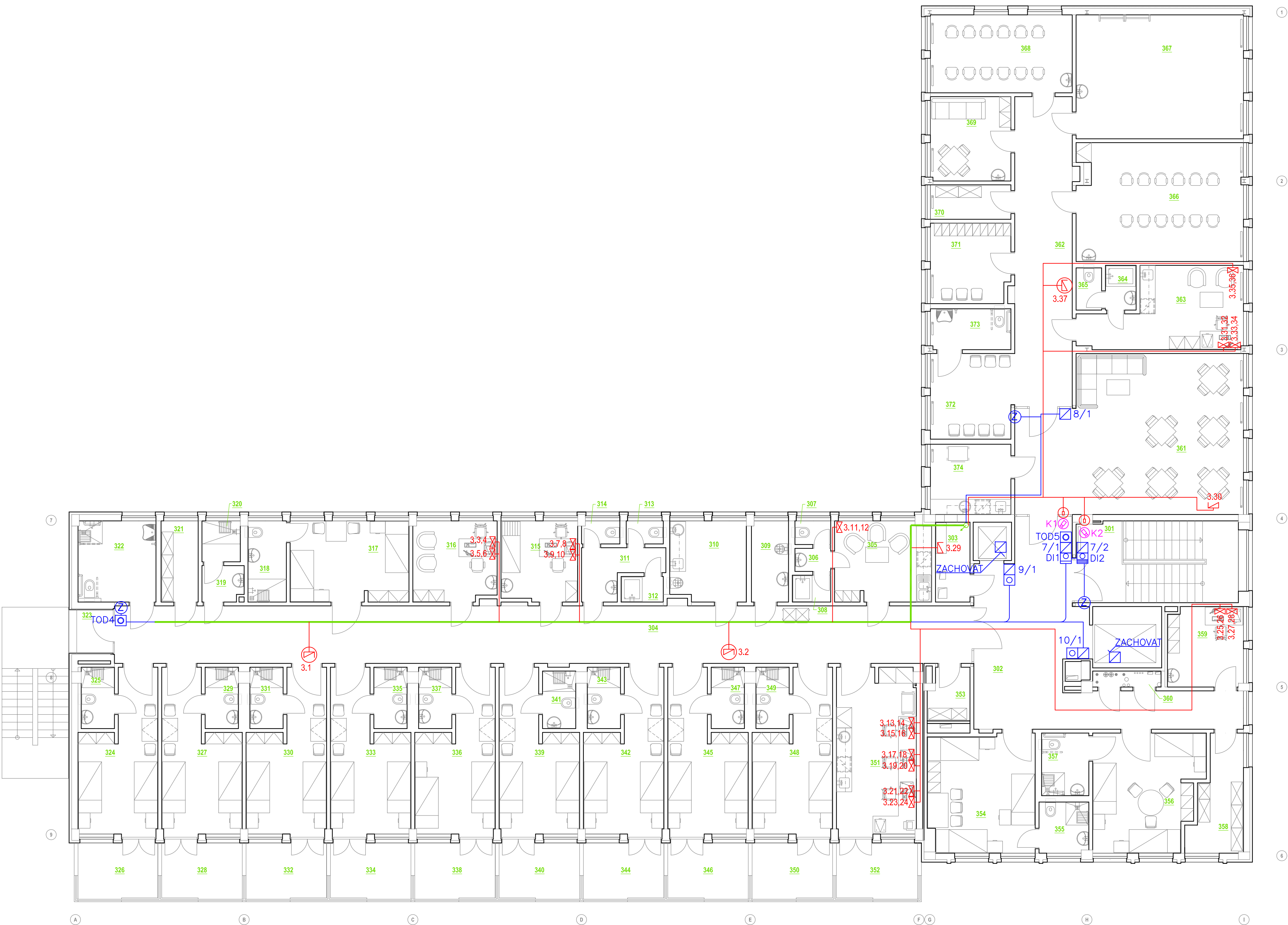
V ZAPUŠTĚNÉ KRABICI PRŮMĚRU 68

- ☒ BEZKONTAKTNÍ ČTEČÍ HLAVA RFID
- ☒ ANALOGOVÝ DVEŘNÍ INTERKOM, 1 TLAČÍTKO, V=150 CM
- ☒ ANALOGOVÝ DVEŘNÍ INTERKOM, 3 TLAČÍTKA, V=150 CM
- ☒ ANALOGOVÝ DVEŘNÍ INTERKOM, 3+8 TLAČÍTEK, V=150 CM
- ☒ SUPPRESSOR, Protizákmitová ochrana na zámky
- ☒ MÍSTO PŘIPOJENÍ ZÁMKU DVEŘÍ – KRABICE KO68, V=100 CM
- ☒ ŘÍDÍCÍ JEDNOTKA PŘÍSTUPOVÉHO SYSTÉMU, PRO 2 ČTEČÍ HLAVY
- ☒ ZALOHOVANÝ NAPÁJECÍ ZDROJ ŘÍDÍCÍCH JEDNOTEK, 12VDC 5A
- ☒ ZALOHOVANÝ NAPÁJECÍ ZDROJ ŘÍDÍCÍCH ZÁMKŮ, 12VDC 5A
- ☒ TLAČÍTKO OTEVŘENÍ DVEŘÍ
- ☒ TLAČÍTKO PŘIVOLÁNÍ VÝTAHU

- STÁVAJÍCÍ ČTECI HLAVY U MĚNĚNÝCH DVEŘÍ DEMONTOVAT,
HLAVY POTOM ZNOVU POUŽÍT
- STÁVAJÍCÍ ŘÍDÍCÍ JEDNOTKY ZNOVU VYUŽÍT
- FUNKCE TLAČÍTKA OTEVŘENÍ DVEŘÍ JE POPSÁNA V TECHNICKÉ ZPRÁVĚ EPS

- IP KAMERA, DOME, 360°, IR PŘÍSVIT
- IP KAMERA, DOME, 100° IR PŘÍSVIT

— SPOLEČNÁ KABELOVÁ TRASA SLABOPROUDU, KABELOVÝ ŽLAB



| č. M. | ÚČEL MÍSTNOSTI | m ² |
|-------|------------------------------|----------------|
| 301 | SCHODIŠTĚ | 20,2 |
| 302 | CHODBA | 41,0 |
| 303 | ROZVADEČ MĚR | 4,4 |
| 304 | CHODBA | 77,5 |
| 305 | DENNÍ MÍSTNOST ZAMĚSTNANCŮ | 12,0 |
| 306 | PŘEDSÍŇ | 1,6 |
| 307 | WC ZAMĚSTNANCŮ | 1,3 |
| 308 | SPRCHA ZAMĚSTNANCŮ | 1,6 |
| 309 | ÚKLID | 4,7 |
| 310 | ČISTÍCÍ MÍSTNOST | 9,4 |
| 311 | PŘEDSÍŇ | 5,2 |
| 312 | SPRCHA ZAMĚSTNANCŮ | 1,8 |
| 313 | WC ZAMĚSTNANCŮ | 1,3 |
| 314 | WC ZAMĚSTNANCŮ | 1,3 |
| 315 | VÝŠETŘOVNA | 9,7 |
| 316 | VÝŠETŘOVNA | 10,3 |
| 317 | POKOUJ 2L | 14,9 |
| 318 | HYGIENA PACIENTŮ | 4,9 |
| 319 | PŘEDSÍŇ | 2,9 |
| 320 | SPRCHA PACIENTŮ | 2,5 |
| 321 | SKLAD | 4,8 |
| 322 | HYGIENA PACIENTŮ | 9,7 |
| 323 | LODŽIE | 3,0 |
| 324 | POKOUJ 2L | 16,5 |
| 325 | HYGIENA PACIENTŮ | 3,2 |
| 326 | BALKON | 7,2 |
| 327 | POKOUJ 2L | 16,5 |
| 328 | BALKON | 7,2 |
| 329 | HYGIENA PACIENTŮ | 3,2 |
| 330 | POKOUJ 2L | 16,5 |
| 331 | HYGIENA PACIENTŮ | 3,2 |
| 332 | BALKON | 7,2 |
| 333 | POKOUJ 2L | 16,5 |
| 334 | BALKON | 7,2 |
| 335 | HYGIENA PACIENTŮ | 3,2 |
| 336 | POKOUJ 2L | 16,5 |
| 337 | HYGIENA PACIENTŮ | 3,2 |
| 338 | BALKON | 7,2 |
| 339 | POKOUJ 2L | 16,5 |
| 340 | BALKON | 7,2 |
| 341 | HYGIENA PACIENTŮ | 3,0 |
| 342 | POKOUJ 2L | 16,5 |
| 343 | HYGIENA PACIENTŮ | 3,2 |
| 344 | BALKON | 7,2 |
| 345 | POKOUJ 2L | 16,5 |
| 346 | BALKON | 7,2 |
| 347 | HYGIENA PACIENTŮ | 3,2 |
| 348 | POKOUJ 2L | 16,5 |
| 349 | HYGIENA PACIENTŮ | 3,2 |
| 350 | BALKON | 7,2 |
| 351 | SESTERNA | 20,4 |
| 352 | BALKON | 7,2 |
| 353 | SKLAD | 3,2 |
| 354 | POKOUJ 3L | 19,1 |
| 355 | HYGIENA PACIENTŮ | 4,0 |
| 356 | POKOUJ 3L | 18,8 |
| 357 | HYGIENA PACIENTŮ | 4,7 |
| 358 | SKLAD | 8,0 |
| 359 | ADMINISTRATIVNÍ PRACOVNÍK | 9,2 |
| 360 | INSTALAČNÍ PROSTOR | 1,9 |
| 361 | JEDLNA, SPOLEČENSKÁ MÍSTNOST | 51,4 |
| 362 | CHODBA | 28,2 |
| 363 | DENNÍ MÍSTNOST ZAMĚSTNANCŮ | 16,9 |
| 364 | HYGIENA ZAMĚSTNANCŮ | 2,3 |
| 365 | WC ZAMĚSTNANCŮ | 1,7 |
| 366 | TERAPEUTICKÁ MÍSTNOST | 30,0 |
| 367 | SPORTOVNÍ MÍSTNOST | 31,9 |
| 368 | TERAPEUTICKÁ MÍSTNOST | 17,1 |
| 369 | ODPOČÍNKOVÁ MÍSTNOST | 10,4 |
| 370 | SKLAD | 4,3 |
| 371 | ŠATNA PACIENTŮ | 9,9 |
| 372 | ČEKÁRNA | 10,6 |
| 373 | WC IMOBILNÍ | 5,2 |
| 374 | ČAJOVÁ KUCHYŇKA | 8,8 |

| | | | |
|--|---|---|---|
| NEMOCNICE S POLIKLINIKOU HAVÍŘOV | | DOKUMENTACE PRO PROVÁDĚNÍ STAVBY | |
| Stavebník: NEMOCNICE S POLIKLINIKOU HAVÍŘOV, příspěvková organizace Dělnická 1132/24, 736 01 Havířov | Autorizující razítko: |  <p style="text-align: right;">±0,000=279,30 Bpv</p> | |
| Generální projektant: MEDICOPROJECT, s.r.o. Kroftova 45, 616 00 BRNO tel.: 541 211 409 medicoproject@medicoproject.cz http://www.medicoproject.cz | | | |
| Hlavní inženýr projektu: Ing. VLADIMÍR KUNDERA Ing. LUDEK VACULA | | | |
| Akce: Rekonstrukce pavilonu psychiatrie NsP Havířov, p.o. | | | |
| Zpracovatel části: STAVTEL ENGINEERING S.R.O. | Zodpovědný projektant Ing. Milan Letav | Vypracoval Viktor Sokolov | PARE: <div style="font-size: 48pt; font-weight: bold; text-align: center;">0</div> |
| Soubor (PS): SO 01 - Rekonstrukce pavilonu psychiatrie | DATUM: ZAKÁZK. ČÍSLO: | | LISTOPAD 2016 DPS-07-2016 |
| Část PD: Zařízení stavoproudé elektrotechniky | Formát Stupeň | | A1 D.P.S. |
| Příloha: Strukturovaná kabeláž, přístupový systém, kamery Přístupy 3.NP | Měřítko 1:100 | | Číslo přílohy D.1.7-4 |